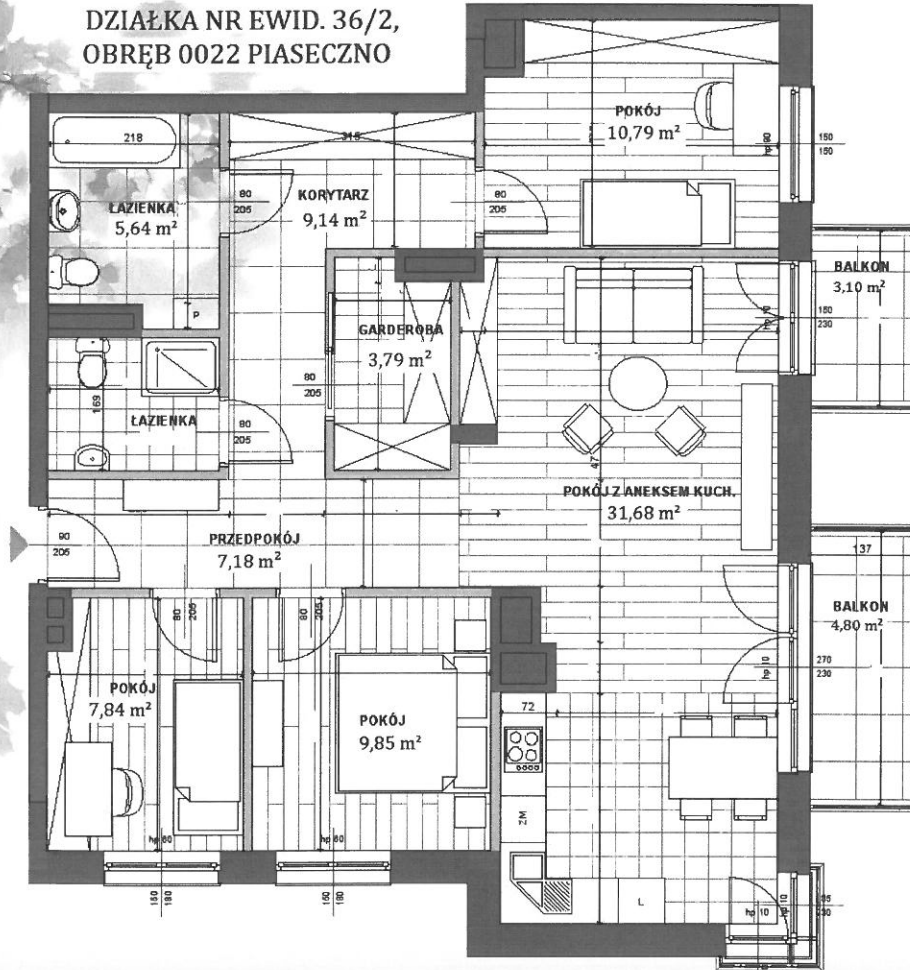


# INWESTYCJA: KSIĄŻĘCY ZAKĄTEK

ADRES: UL. KSIĄŻĄT MAZOWIECKICH NR 4  
05-500 PIASECZNO

DZIAŁKA NR EWID. 36/2,  
OBRĘB 0022 PIASECZNO

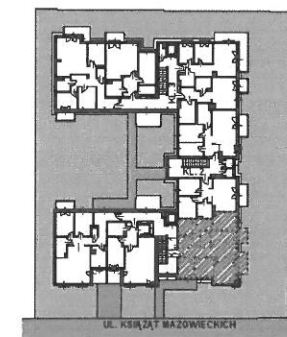
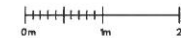
MIESZKANIE 4 - POKOJOWE NR 7  
PIĘTRO II - KLATKA NR 1  
POWIERZCHNIA - 89,63 M<sup>2</sup>



POKÓJ Z ANEKSEM	31,68 m <sup>2</sup>
POKÓJ	10,79 m <sup>2</sup>
POKÓJ	7,84 m <sup>2</sup>
POKÓJ	9,85 m <sup>2</sup>
ŁAZIENKA	5,64 m <sup>2</sup>
ŁAZIENKA	3,72 m <sup>2</sup>
GARDEROBA	3,79 m <sup>2</sup>
PRZEDPOKÓJ	7,18 m <sup>2</sup>
KORYTARZ	9,14 m <sup>2</sup>
BALKON	7,90 m <sup>2</sup>



SKALA MIESZKANIA



## BIURO SPRZEDAŻY MIESZKAŃ:

ul. Gościńiec 5a Wola Gólkowska  
05-503 Głusków  
czynne w godzinach:  
pon.-pt. 9:00 - 17:00

tel.: 22 737 13 16  
mieszkania@pideweloper.pl  
www.pideweloper.pl

Przedsiębiorstwo Inwestycyjne Sp. z o.o.  
ul. Warszawska 29, 05-500 Piaseczno



BIURO PROJEKTÓW "PORTYK"  
AGNIESZKA WOŹNIAK  
ul. W Sławka 13/13 02-495 Warszawa  
a.wozniak@portyk.com, www.portyk.com