

# INWESTYCJA: KSIĄŻĘCY ZAKĄTEK

ADRES: UL. KSIĄŻĄT MAZOWIECKICH NR 4

05-500 PIASECZNO

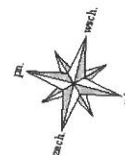
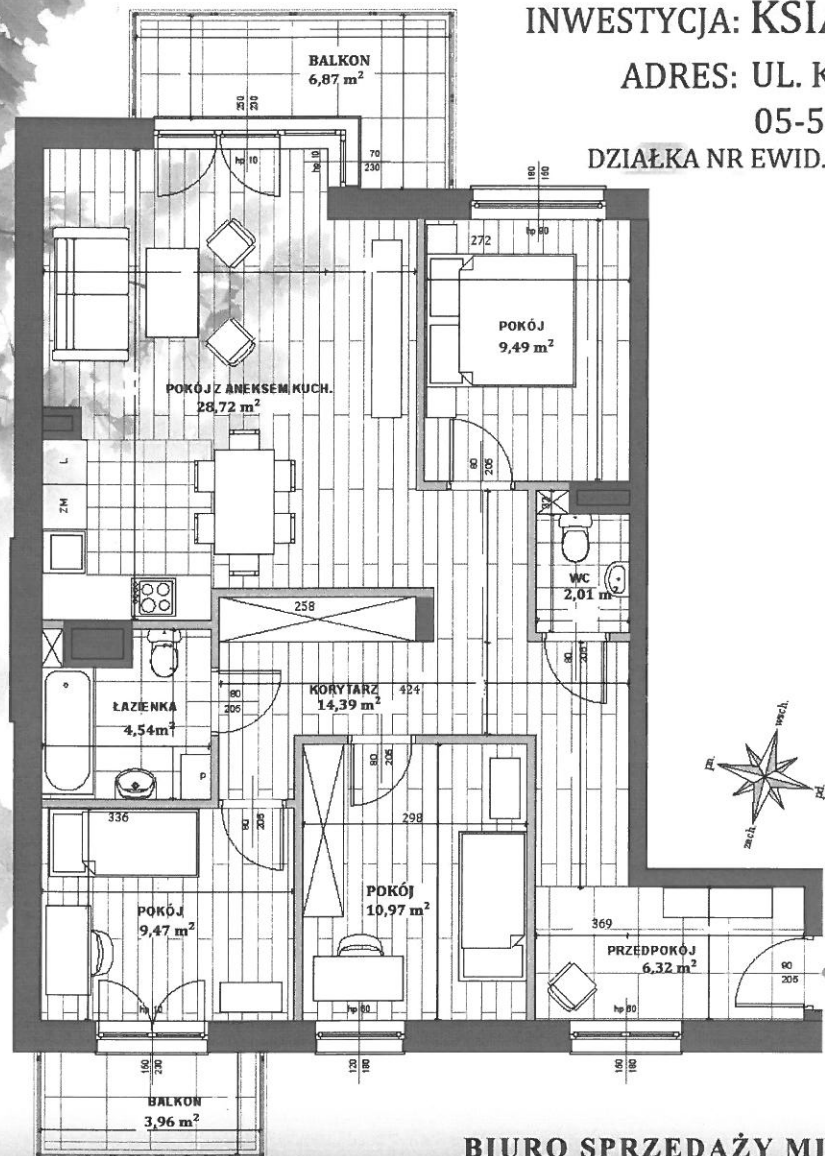
DZIAŁKA NR EWID. 36/2, OBRĘB 0022 PIASECZNO

**MIESZKANIE 4 - POKOJOWE NR 25**

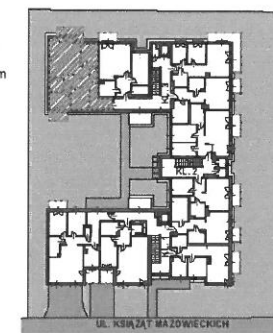
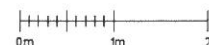
**PIĘTRO I - KLATKA NR 3**

**POWIERZCHNIA - 85,91 M<sup>2</sup>**

POKÓJ Z ANEKSEM KUCHENNYM	28,72 m <sup>2</sup>
POKÓJ	9,49 m <sup>2</sup>
POKÓJ	9,47 m <sup>2</sup>
POKÓJ	10,97 m <sup>2</sup>
ŁAZIENKA	4,54 m <sup>2</sup>
WC	2,01 m <sup>2</sup>
PRZEDPOKÓJ	6,32 m <sup>2</sup>
KORYTARZ	14,39 m <sup>2</sup>
BALKON	6,87 m <sup>2</sup>
BALKON	3,96 m <sup>2</sup>



SKALA MIESZKANIA



## BIURO SPRZEDAŻY MIESZKAŃ:

ul. Gościniec 5a Wola Gólkowska  
05-503 Głusków

czynne w godzinach:  
pon.-pt. 9:00 - 17:00

tel.: 22 737 13 16

mieszkania@pideweloper.pl  
www.pideweloper.pl

Przedsiębiorstwo Inwestycyjne Sp. z o.o.  
ul. Warszawska 29, 05-500 Piaseczno



BIURO PROJEKTÓW "PORTYK"  
AGNIESZKA WOŹNIAK  
ul. W Sławka 13/13 02-495 Warszawa  
a.woznia@portyk.com, www.portyk.com