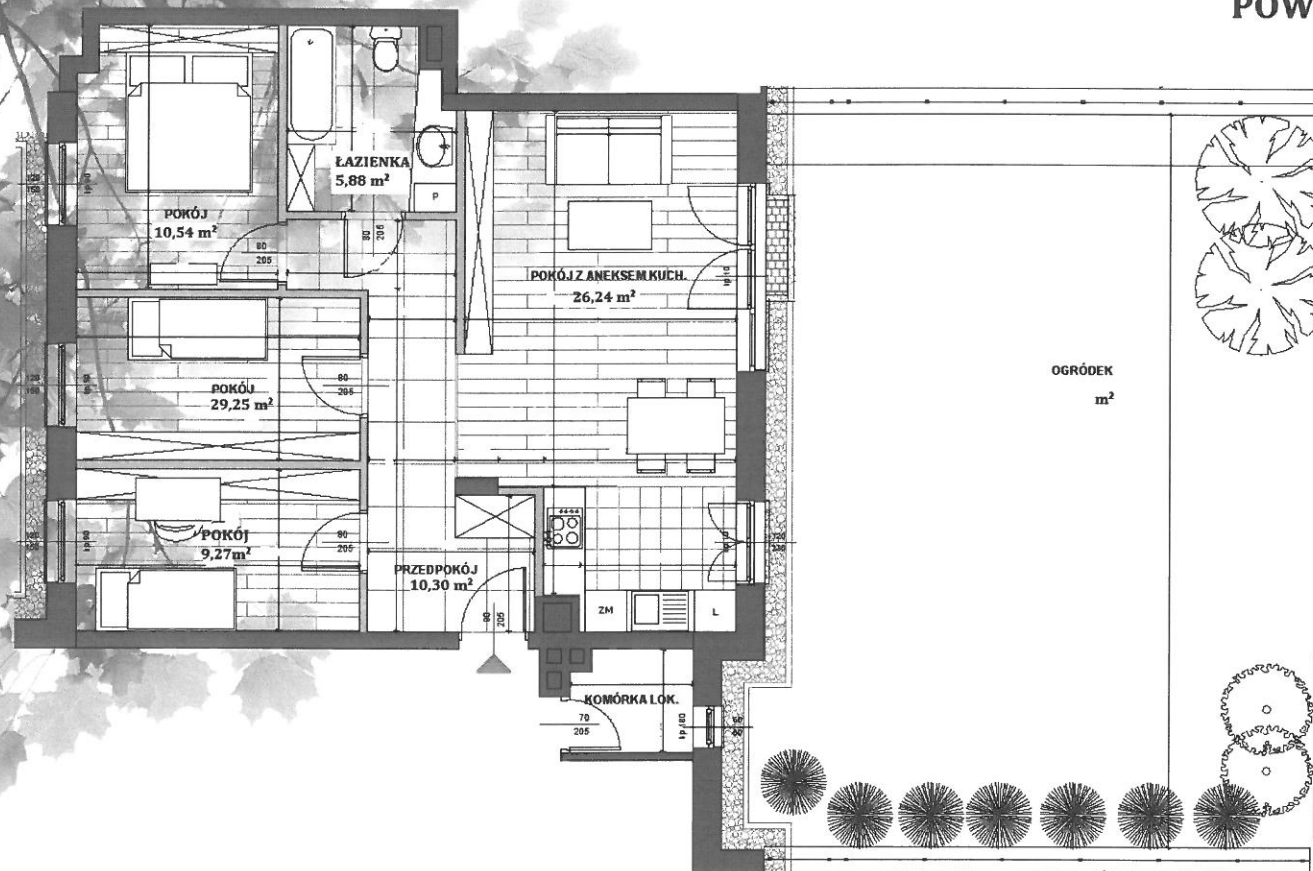


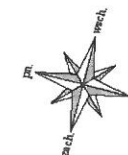
INWESTYCJA: KSIĄŻĘCY ZAKĄTEK  
ADRES: UL. KSIĄŻĄT MAZOWIECKICH NR 4  
05-500 PIASECZNO  
DZIAŁKA NR EWID. 36/2, OBRĘB 0022 PIASECZNO

**MIESZKANIE 4- POKOJOWE NR 14**  
**PARTER - KLATKA NR 2**  
**POWIERZCHNIA - 71,48 M<sup>2</sup>**

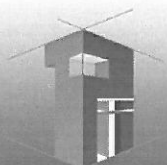
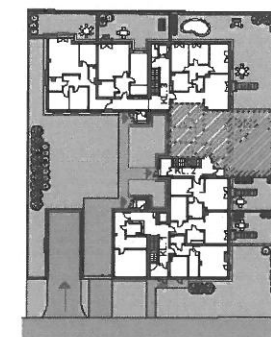


POKÓJ Z ANEKSEM	26,24 m <sup>2</sup>
POKÓJ	9,25 m <sup>2</sup>
POKÓJ	9,27 m <sup>2</sup>
POKÓJ	10,54 m <sup>2</sup>
PRZEDPOKÓJ	10,30 m <sup>2</sup>
ŁAZIENKA	5,88 m <sup>2</sup>
OGRÓDEK	m <sup>2</sup>

OGRÓDEK  
m<sup>2</sup>



SKALA MIESZKANIA



Przedsiębiorstwo Inwestycyjne Sp. z o.o.  
ul. Warszawska 29, 05-500 Piaseczno

**BIURO SPRZEDAŻY MIESZKAŃ:**

ul. Gościniec 5a Woła Gólkowska  
05-503 Głusków  
czynne w godzinach:  
pon.-pt. 9:00 - 17.00

tel.: 22 737 13 16  
mieszkania@pideweloper.pl  
www.pideweloper.pl



BIURO PROJEKTÓW "PORTYK"  
AGNIESZKA WOŹNIAK  
ul. W Sławka 13/13 02-495 Warszawa  
a.woznia@portyk.com, www.portyk.com